

## Vue du Block'eau® prêt à poser

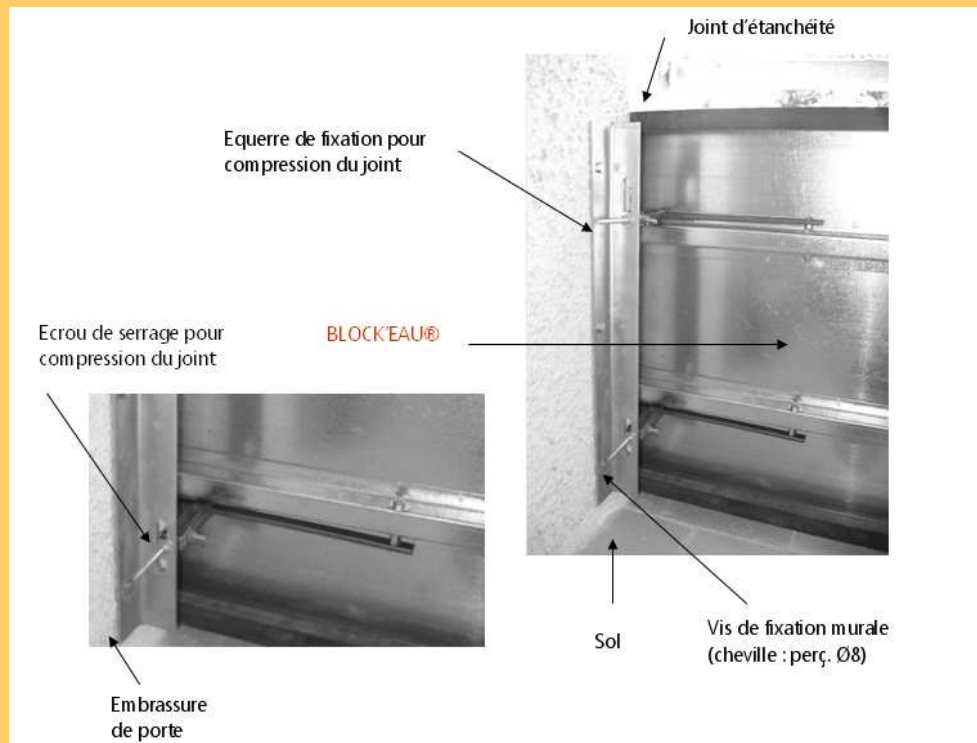
Tôle acier galvanisé épaisseur 15/10 ème

Dimensions du Block'eau®

L 120 \* H 50 cm



## Vue de la pose du Block'eau® sur l'embranchure de porte



Pour plus d'informations sur la pose:

[www.faconnage-metaux.com](http://www.faconnage-metaux.com)



# PROMETO

## NOTICE DE MONTAGE

**Block'eau**  
**Pour ouverture 1 mètre**  
**MAXI**

**ENFIN LA SOLUTION**  
**CONTRE LES**  
**INONDATIONS**

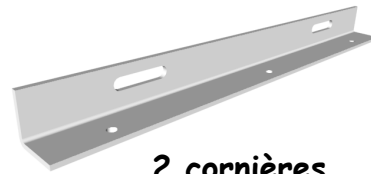
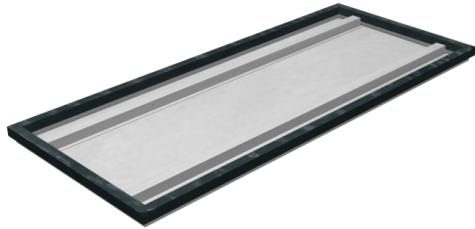
PROMETO - 2 RUE MAUMARIN - 34920 Le Crès

☎ 04 67 72 43 20 📠 04 67 72 43 20

✉ [prometo@wanadoo.fr](mailto:prometo@wanadoo.fr)

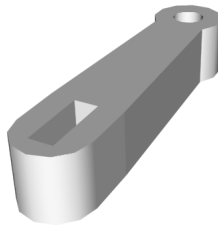
## Contenu du colis

### Tôle principale



2 cornières

### 4 étriers

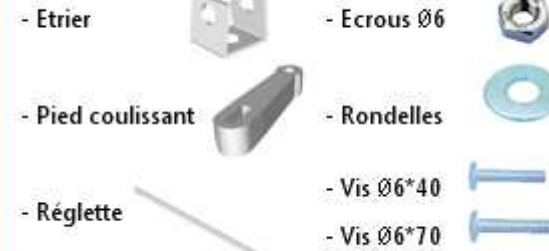


4 Pieds coulissants

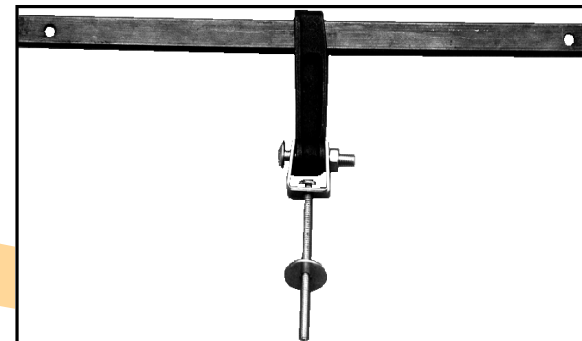
### 4 réglettes



## ETAPE N° 1: Montage de l'étrier sur le pied coulissant



### Vue du montage terminé



1- Passer la vis (⊙ 6\*70) dans le trou de l'étrier.

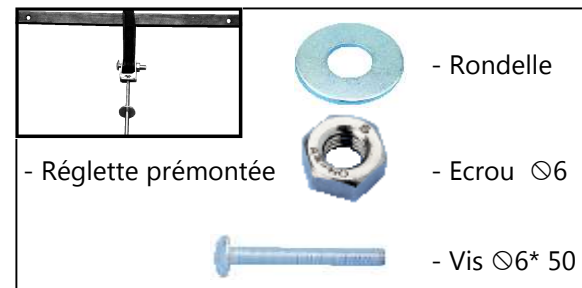
2- Positionner l'étrier devant le trou rond du pied coulissant.

3- Passer la vis (⊙6\*40) dans le trou de l'étrier du pied coulissant.

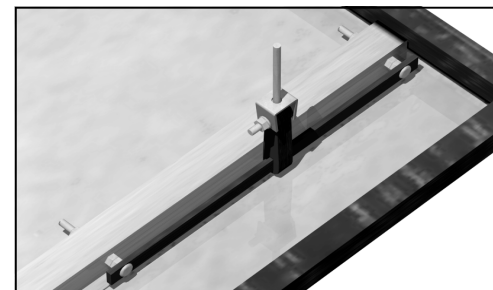
4- Serrer l'ensemble à l'aide de l'écrou après avoir inséré la rondelle.

5- Enfin, glisser l'ensemble dans la réglette.

## ETAPE N° 2: Montage de la réglette sur la tôle principale



### Vue du montage terminé



1- Après avoir passé chaque vis (⊙ 6\*50) dans les trous de la réglette, mettre 2 écrous à chaque vis et bloquer.

2- Passer les vis ainsi fixés sur la réglette dans les trous du renfort soudé à la tôle principale.

3- Mettre une rondelle et un écrou à la sortie de la vis, et visser jusqu'à blocage.

Procéder de la même manière pour le montage des 3 autres réglettes.

- 6 chevilles (perçage ⌀8 )



- 23 écrous ⌀6



- 16 rondelles



- 6 vis de fixation murale



- 4 vis ⌀6 \* 40



- 8 vis ⌀6 \* 50



- 4 vis ⌀6 \* 70